

Prevención de Trastornos Musculoesqueléticos en Espalda

Punto de comprobación 9

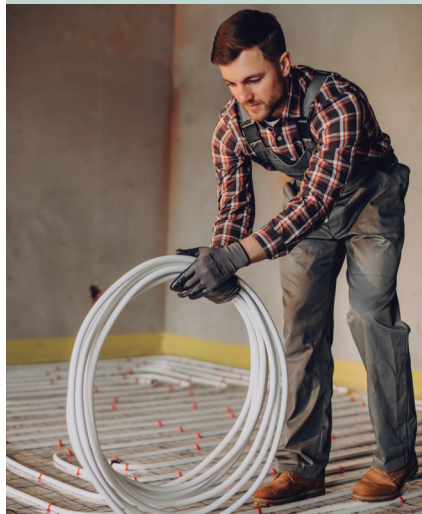
Manejo de objetos irregulares

- Manipular objetos cuyo centro de gravedad varía durante el traslado, aumenta el riesgo de sufrir un accidente o generar un sobreesfuerzo.
- Si el objeto tiene una longitud mayor a 1 metro, se sugiere hacer la manipulación en equipo, respetando los límites de peso respecto a la norma.

Masa máxima (kg)	Número de personas
Más de 25 y menos de 35	2
Más de 35 y menos de 40	3

- Si las dimensiones sobrepasan los límites de carga, se sugiere el uso de equipo auxiliar para sujetar los objetos y trasladarlos.

Cargar tubos o cables de un punto a otro.



Cargar costales del almacén al área de procesos.

